



RAPPORT D'IMPACT 2025

Réseau
Initiative
CHER

NOTRE PROJET, AIDER LE VÔTRE



NOS VALEURS

Bienveillance
Confiance
Solidarité
Responsabilité
Proximité



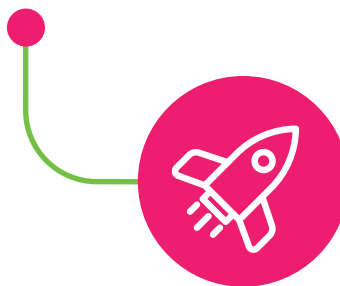
DE L'OUVERTURE
D'UN COMMERCE À
LA CRÉATION D'UNE
STARTUP, EN PASSANT
PAR LE LANCEMENT
D'UN NOUVEAU
SERVICE OU D'UNE
REPRISE INDUSTRIELLE,
**NOTRE ASSOCIATION
ACCOMPAGNE TOUTES
LES AMBITIONS.**

Réseau
Initiative
CHER

NOTRE PROJET, AIDER LE VÔTRE

SOMMAIRE

- 4** ▪ Les chiffres du Réseau Initiative France
- 5** ▪ Éditos
- 6-7** ▪ Le Réseau Initiative Cher
- 8** ▪ Les chiffres du Réseau Initiative Cher
- 9** ▪ Notre impact 2025
- 10-11** ▪ Les événements de 2025
- 12** ▪ Nos partenaires
- 13-15** ▪ Ils se sont lancés en 2025



LES CHIFFRES DU RÉSEAU INITIATIVE FRANCE



202
associations
locales

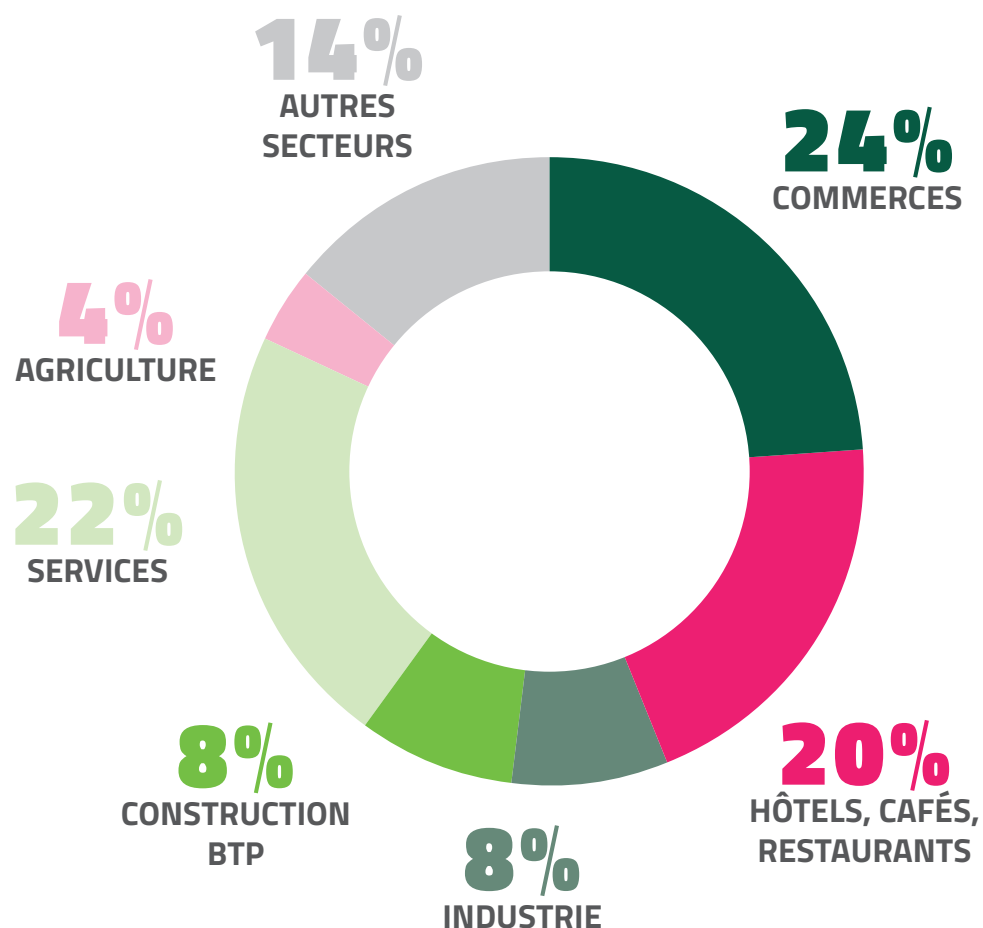


1 200
salariés



20 299
entreprises
accompagnées
et financées

SECTEURS D'ACTIVITÉS FINANCÉS



ÉDITOS

“ En tant que président du Réseau Initiative Cher, je suis particulièrement attaché à la vitalité de notre territoire et à celles et ceux qui le font vivre au quotidien.

L'entrepreneuriat y joue un rôle essentiel, en créant de l'activité, de l'emploi et du lien social, aussi bien dans nos villes que dans nos zones rurales.

Cette dynamique, nous la devons en grande partie à l'engagement remarquable de l'équipe d'Initiative Cher.

Par leur professionnalisme, leur proximité et leur mobilisation constante aux côtés des porteurs de projet, elles contribuent concrètement à faire émerger et grandir des entreprises durables.

Aux côtés de nos partenaires et de nos bénévoles, nous poursuivrons notre engagement pour encourager l'audace entrepreneuriale et accompagner celles et ceux qui entreprennent dans le Cher. ”



**Patrick
RAVARD**
Président
d'Initiative Cher

“ L'année écoulée a été marquée par un volume particulièrement soutenu de dossiers, témoignant du dynamisme entrepreneurial de notre territoire. Dans un contexte économique pourtant incertain, notre association a su maintenir le cap et même enregistrer une croissance du nombre de projets financés, confirmant ainsi la pertinence et la solidité de notre action. Cette performance est le fruit d'un engagement collectif et d'une mobilisation constante au service des entrepreneurs.

Je tiens à adresser mes plus sincères remerciements à l'ensemble de nos partenaires, qu'ils soient publics ou privés, pour leur confiance renouvelée et leur soutien indispensable. Sans leur engagement à nos côtés, la réalisation de nos missions ne serait pas possible.

Je souhaite également saluer chaleureusement nos bénévoles, dont l'implication et l'expertise sont essentielles pour accompagner les porteurs de projet à chaque étape de leur parcours. Leur présence contribue pleinement à la réussite des entrepreneurs que nous soutenons. ”



**Céline
DAGOURET**
Directrice
d'Initiative Cher

LE RÉSEAU INITIATIVE CHER

L'ÉQUIPE OPÉRATIONNELLE



Céline DAGOURET

Directrice

Fabienne BARBERY

Chargée de mission

Départ en retraite le 31.03.2026

Danielle JACQ

Chargée de mission NORD

Sophie CAFFIER

Chargée de mission SUD

Amandine LARMOR

Assistante administrative

LES MEMBRES DU BUREAU



**Patrick
RAVARD**
Président



**Franck
MARIOTAT**
Vice-président



**Xavier
PEYRON**
Vice-président



**Myriam
VERMANDE TASSIN**
Vice-présidente



**Jean-Paul
BOISSELET**
Trésorier



**Michel
SIBERCHICOT**
Secrétaire



**Laurent
CHANEL**
Membre



**Magalie
JANNET**
Membre

NOS BÉNÉVOLES



Karim GEMINIEN
Gérant HOME RENO CONCEPT
(ancien porteur de projet)



LES CHIFFRES DU RÉSEAU INITIATIVE CHER



138
entreprises financées



410
emplois créés ou maintenus



169
porteurs de projet accompagnés



>92%
de pérennité à 3 ans



1 792 960€
de prêts d'honneur accordés

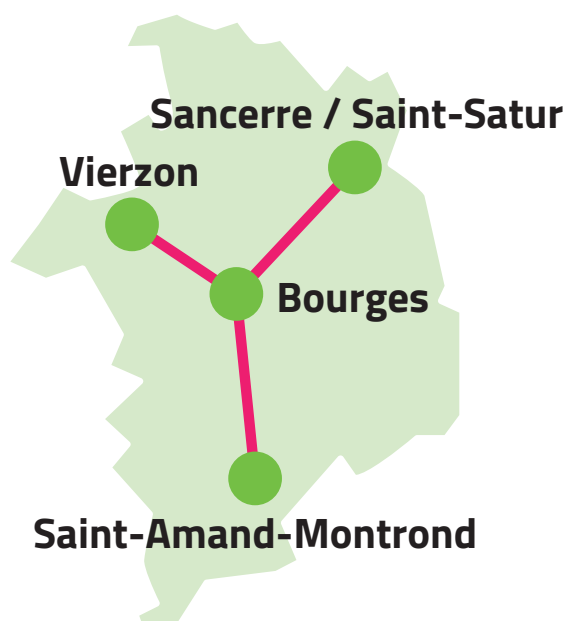


17 150 970€
de prêts bancaires associés
Soit un effet levier de 10.4

PRÉSENCE
SUR TOUT LE
DÉPARTEMENT
DU CHER

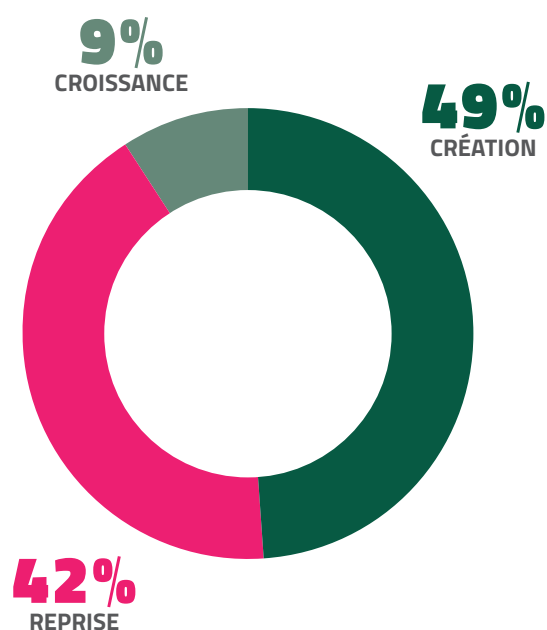


4
comités par mois

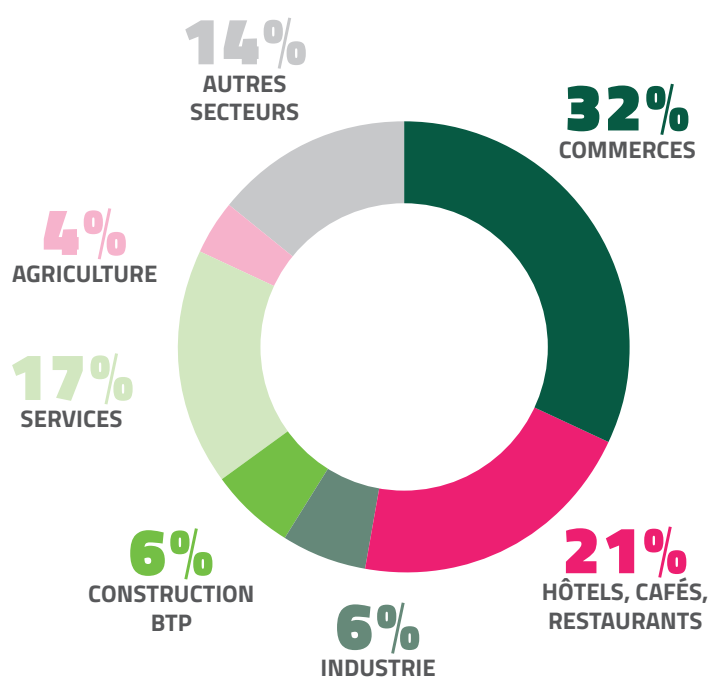


NOTRE IMPACT 2025

RÉPARTITION DES PROJETS



SECTEURS D'ACTIVITÉS



LES ÉVÉNEMENTS DE 2025



Arrivée de Sophie CAFFIER dans l'équipe



SANCERGUES - Village entreprise le 4 novembre



BOURGES - Foire du 12 au 16 juin 2025

À l'occasion de la Foire de Bourges, les participants ont aussi bénéficié d'un atelier « Comment bien préparer sa foire » afin d'avoir toutes les clés pour bien communiquer. Atelier dispensé par notre partenaire Reverb.



**SAINT-AMAND-MONTROND -
Comité délocalisé BOUBAT le 22 mai**



**Rencontre et échanges entre
porteurs de projet et bénévoles
le 14 novembre**



**SAINT-AMAND-MONTROND /
ORVAL
Course de caisse à savon
caritative le 22 juin
Avec notre président Patrick
RAVARD au volant.
Caisse prêtée par le Crédit
Agricole**



**Comité délocalisé chez notre partenaire
HEFED / LA BOVIDA**

NOS PARTENAIRES



“ C’est avec fierté que la Caisse d’Épargne Loire-Centre s’implique aux côtés d’Initiative Cher pour soutenir la création, la reprise et le développement d’entreprises sur le territoire.

Au cœur de ce partenariat, je travaille en synergie avec l’équipe d’Initiative Cher pour accompagner les porteurs de projets à chaque étape clé : structuration du business plan, recherche de financements, sécurisation du démarrage et suivi dans la durée.

En croisant l’expertise bancaire et l’approche terrain, nous contribuons ensemble à faire émerger des projets solides, créateurs d’emplois et de valeur pour le Cher, et à donner aux entrepreneurs les moyens de concrétiser leurs ambitions. ”

Elodie JOERGER, Caisse d’épargne



“ INFOPTIMUM a été conçu pour mettre en lumière des professionnels de notre département. Au travers de notre plateforme, nous référençons à ce jour plus de 550 entreprises du Cher, et c’est donc tout naturellement que nous avons choisi de nous impliquer au sein du comité d’Initiative Cher.

Participer à ce réseau associatif nous permet d’intervenir à un moment charnière : la création ou la reprise d’entreprise. Au-delà du côté purement économique, c’est accompagner une aventure humaine, et parfois même un projet de vie !

Grâce à notre expertise en communication et notre réseau commercial local, nous apportons une vision pragmatique sur la viabilité commerciale et la stratégie de communication que ces futurs entrepreneurs pourront adopter.

Voter l’attribution d’un prêt, c’est surtout investir dans l’avenir de notre département. Notre satisfaction est de soutenir un porteur de projet en comité, et quelques années plus tard, de le voir épanoui dans son activité professionnelle. ”

Infotimum



“ Avec mes associés, Mathilde, Pauline, Florian et Georges, nous sommes partenaires d’Initiative Cher depuis 2019.

Lors de ma participation aux comités mensuels de St Amand, je fais la connaissance de porteurs de projets locaux issus de différents horizons et ayant des parcours divers et variés. Je suis toujours ravie de partager mon expérience et mes valeurs avec ces jeunes entrepreneurs.

Des membres de comité bienveillants, des porteurs à l’écoute, des risques financiers mesurés, etc., tout est réuni pour accompagner sereinement les nouveaux acteurs professionnels sur notre territoire. ”

Magalie JANNET, Agent Général Abeille Assurances



“ Initiative Cher est devenue au fil des années un acteur incontournable du tissu économique local. A ce titre il me semble essentiel que chaque conseiller accompagnant un créateur d’entreprise puisse lui proposer cette opportunité de financement qui vient utilement compléter l’offre bancaire.

A titre personnel, c’est toujours avec un réel plaisir que je participe, après plus de quinze années d’engagement comme membre, aux commissions d’acceptation de dossiers. L’équipe toujours accueillante et sympathique, permet de travailler dans une atmosphère conviviale et constructive.

Par ailleurs, l’apport de chaque membre, fort de son parcours professionnel et de son expérience, offre au créateur une analyse aussi riche que diversifiée de leur projet.

Enfin J’avoue qu’au-delà du fait d’accepter ou de refuser un financement je me nourris également de l’analyse multi sectoriel des autres membres. ”

Yvan SAUZET, Assitance et Conseils

ILS SE SONT LANCÉS EN 2025



“ L’aventure de l’entrepreneuriat fait toujours un peu peur, mais il suffit d’être bien entouré.

Je tiens du fond du cœur à vous remercier pour l’accompagnement que vous m’avez offert lors de ce lancement d’activité. Votre écoute attentive, votre soutien, et surtout votre expertise ont été essentiels.

Avoir des professionnels expérimentés autour de moi, qui avaient déjà accompagné ce parcours d’entrepreneuriat, a été un atout précieux. Cela m’a apporté confiance et clarté.

Et je vous remercie aussi de m’accompagner encore aujourd’hui, au quotidien, dès que j’en ai besoin. Merci infiniment pour tout ! ”

Jessica ARDONCEAU, PAPOOS



“ Initiative Cher a été un véritable pilier dans la structuration de mon projet. Au-delà du soutien financier, j’ai surtout trouvé un accompagnement humain, bienveillant et professionnel,

Le projet Le Village de Noé, qui vise à créer un espace immersif et éducatif pour les enfants, est ambitieux. Être entouré par des personnes engagées, à l’écoute et réellement investies dans la réussite des entrepreneurs locaux fait toute la différence.

Cet accompagnement m’a permis d’avancer avec plus de confiance, de crédibilité et de sérénité dans les différentes étapes du projet.

Je recommande vivement Initiative Cher à tous les porteurs de projets qui souhaitent être accompagnés de manière sérieuse, humaine et structurante.

Encore merci pour votre engagement à nos côtés. ”

Alexis MANE, Le village de NOE (Bourges)

ILS SE SONT LANCÉS EN 2025



“ Reprendre AMC Matériels, constructeur historique d'équipements pour carrières et sablières, représentait pour moi un défi industriel et humain. Mon ambition était claire : pérenniser un savoir-faire de plus de 50 ans dans la conception d'installations de manutention et de traitement des granulats.

L'accompagnement d'Initiative Cher a été un pilier central de cette reprise. Au-delà de l'apport financier, le prêt d'honneur a fonctionné comme un véritable gage de crédibilité, rassurant mes partenaires bancaires sur la solidité de mon projet. Ce soutien a été décisif pour maintenir une activité industrielle de pointe en zone rurale, à Sancoins, et sauvegarder les emplois qualifiés qui font la force de notre bureau d'études et de notre atelier.

Aujourd'hui, grâce à cet élan, AMC continue de se développer et d'innover pour répondre aux besoins des industries extractives et du recyclage partout en France. Je suis fier de porter les couleurs d'une entreprise locale forte, soutenue par un réseau qui comprend l'importance de maintenir l'industrie au plus près des territoires. ”

**Yann FEQUANT, AMC Matériels (Sancoins)
Centre Reprise Transmission**



“ Pour la seconde fois, après avoir déjà fait appel au réseau Initiative Cher pour notre installation, c'est naturellement que nous nous sommes tournés vers eux pour notre projet de développement. Magasin de cycles créé en 2018, nous avons projeté d'acheter notre propre local commercial afin d'y développer et pérenniser notre activité.

Les interlocuteurs d'Initiative Cher ont été très à l'écoute et ont tout mis en œuvre pour nous guider afin de mener à bien ce projet.

Outre leurs conseils essentiels, leur aide pour le montage d'un dossier de demande de subvention, ils nous ont accordé un prêt d'honneur. Un suivi de votre activité est également proposé afin de vous accompagner pendant quelques années.

Nous remercions et recommandons vivement le réseau Initiative Cher pour leur engagement et leur confiance. ”

**Sébastien et Sandrine BONNIN,
Cycles Sancerrois**



“ Dès le départ, ma collaboration avec Initiative Cher dans mon projet m’a été d’une grande aide, tant au niveau du conseil, de l’accompagnement que le financement du prêt d’honneur.

Je leur suis reconnaissant pour cet accompagnement qui m’a permis de commencer mon activité avec plus de sérénité, un grand merci pour la confiance mutuelle dans ce projet. ”

Guillaume GODON, Maison Godon (Boulleret)



“ Lorsque nous avons évoqué l’idée de reprendre un camping dans le Berry — avec l’objectif ambitieux de tripler le chiffre d’affaires pour en vivre — notre entourage s’est montré sceptique. Le parcours entrepreneurial s’est rapidement révélé exigeant, fait de démarches longues, de doutes et de nombreux ajustements.

Dans ce contexte, Initiative Cher a été un véritable point d’appui. Être écoutés, conseillés et accompagnés a permis de structurer notre projet et de le faire évoluer concrètement, en passant d’une idée ambitieuse à une réalisation pragmatique, sans renoncer à nos valeurs. La qualité des échanges et la simplicité des démarches ont également contribué à rendre ce parcours plus serein.

Le prêt d’honneur a joué un rôle déterminant en facilitant l’accès au financement bancaire, en complément d’autres soutiens. Plus qu’un appui financier, cet accompagnement a été un véritable levier pour rendre le projet possible.

Aujourd’hui, le Camping de Graçay est devenu un lieu vivant, à la croisée du camping et du tiers-lieu, accueillant voyageurs, habitants, familles et retraités. Nous sommes fiers d’avoir concrétisé ce projet et reconnaissants pour tout ce qu’il permet de faire vivre à celles et ceux qui y passent. ”

**Alison et Guillaume DEBAIN,
Camping de Graçay – SAS ECOMINA**



MERCI À NOS PARTENAIRES

Nous remercions l'ensemble des partenaires qui nous soutiennent et nous accompagnent au profit des entrepreneurs et développement économique local.



Technopôle Lahitolle - Centre d'affaires
 6 rue Maurice Roy - 18000 Bourges
 02 46 08 11 36 - administratif@initiative-cher.fr
www.initiative-cher.fr

